



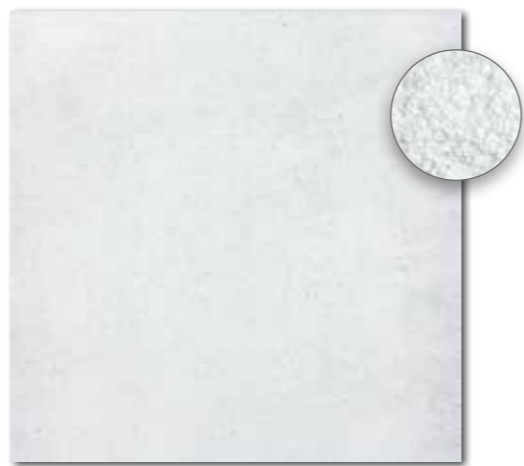




DAK63660  
PEI 5  $\odot$  82 / m<sup>2</sup>  
mat | matt



DAKSE660  
PEI 5  $\odot$  78 / m<sup>2</sup>  
mat | matt



DAR63660  
PEI 5  $\odot$  86 / m<sup>2</sup>  
mat | matt



DARSE660  
PEI 5  $\odot$  82 / m<sup>2</sup>  
mat | matt | **R10** | **B**

DAGSE660\* **news**  
PEI 5  $\odot$  86 / m<sup>2</sup>  
mat | matt | **R11** | **C**

světle šedá / light grey / jasnoszara / светло-серый / világosszürke



DAK63661  
PEI 5  $\odot$  82 / m<sup>2</sup>  
mat | matt



DAKSE661  
PEI 5  $\odot$  78 / m<sup>2</sup>  
mat | matt



DAR63661  
PEI 5  $\odot$  86 / m<sup>2</sup>  
mat | matt



DARSE661  
PEI 5  $\odot$  82 / m<sup>2</sup>  
mat | matt | **R10** | **B**

DAGSE661\* **news**  
PEI 5  $\odot$  86 / m<sup>2</sup>  
mat | matt | **R11** | **C**

šedá / grey / szara / серый / szürke



DAK63662  
PEI 5  $\odot$  82 / m<sup>2</sup>  
mat | matt



DAKSE662  
PEI 5  $\odot$  78 / m<sup>2</sup>  
mat | matt



DAR63662  
PEI 5  $\odot$  86 / m<sup>2</sup>  
mat | matt



DARSE662  
PEI 5  $\odot$  82 / m<sup>2</sup>  
mat | matt | **R10** | **B**

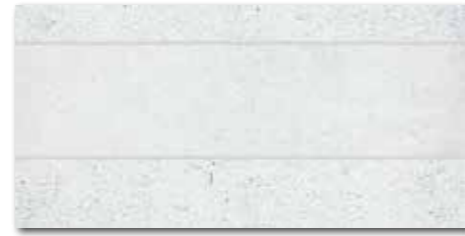
DAGSE662\* **news**  
PEI 5  $\odot$  86 / m<sup>2</sup>  
mat | matt | **R11** | **C**

šedo-bežová / grey-beige / szara-bežowa / серый-бежевый / szürke-bézs

výrobek / product	60x60	30x60	598x598x10	298x598x10	EN 14411:2012, annex G B1a GL	EN 14411:2012, annex G B1a GL	3	2,8	1,08	32	34,56	24,9	23,0	820
dlaždice / floor tile	60x60	30x60	598x598x10	298x598x10	EN 14411:2012, annex G B1a GL	EN 14411:2012, annex G B1a GL	3	2,8	1,08	32	34,56	24,9	23,0	820
dlaždice / floor tile	60x60	30x60	598x598x10	298x598x10	EN 14411:2012, annex G B1a GL	EN 14411:2012, annex G B1a GL	6	5,6	1,08	40	43,20	23,2	21,5	954

\* Výroba na objednávku | Production by order | Produkcja na zamówienie | Производство под заказ | Gyártás rendelésre

Doporučené skladby formátů viz str. 300, 301. | Recommended combinations of modular sizes see page 300, 301. | Zalecane ułożenie modułowych formatów na stronie 300, 301. | Рекомендуемый состав модульных форматов, см. стр. 300, 301. | A moduláris formátum ajánlott összetételét lásd a 300, 301 oldalon.



DDPSE660  
PEI 5 ○ 68 / ks  
mat | matt



DDPSE661  
PEI 5 ○ 68 / ks  
mat | matt



DDPSE662  
PEI 5 ○ 68 / ks  
mat | matt



DDM06660 (SET)  
PEI 5 ○ 72 / set  
mat | matt



DDM06661 (SET)  
PEI 5 ○ 72 / set  
mat | matt



DDM06662 (SET)  
PEI 5 ○ 72 / set  
mat | matt



DCPSE660  
PEI 5 ○ 72 / ks  
mat | matt



DCPSE661  
PEI 5 ○ 72 / ks  
mat | matt



DCPSE662  
PEI 5 ○ 72 / ks  
mat | matt



DSAS4660  
○ 58 / ks  
mat | matt  
světle šedá / light grey / jasnoszara / светло-серый / világosszürke



DSAS4661  
○ 58 / ks  
mat | matt  
šedá / grey / szara / серый / szürke



DSAS4662  
○ 58 / ks  
mat | matt  
šedo-běžová / grey-beige / szara-bežowa  
серый-бежевый / szürke-bézs



30x60



R10



V2



R

30x30



R10



V2



R

30x60



R9



V2



R

60x9,5



výrobek / product	cm	mm	EN	ks/m <sup>2</sup>	m <sup>2</sup>	m <sup>3</sup>	kg	kg/m <sup>2</sup>	brutto kg
dekor / decor	30x60	298x598x10	EN 14411:2012, annex G B1a GL	4	5,6	0,72	-	15,5	21,5
mozaika set 30x30 cm / mosaic sheet 30x30 cm	5x5	47x47x10	STO č. 030 - 049913	3	11	0,27	-	5,8	21,5
schodovka / step tile	30x60	298x598x10	STO č. 030 - 049916	6	5,6	1,08	40	23,2	21,5
sokl / skirting plinth	60x9,5	598x95x10	STO č. 030 - 049916	13	17,5	0,74	-	15,9	21,5